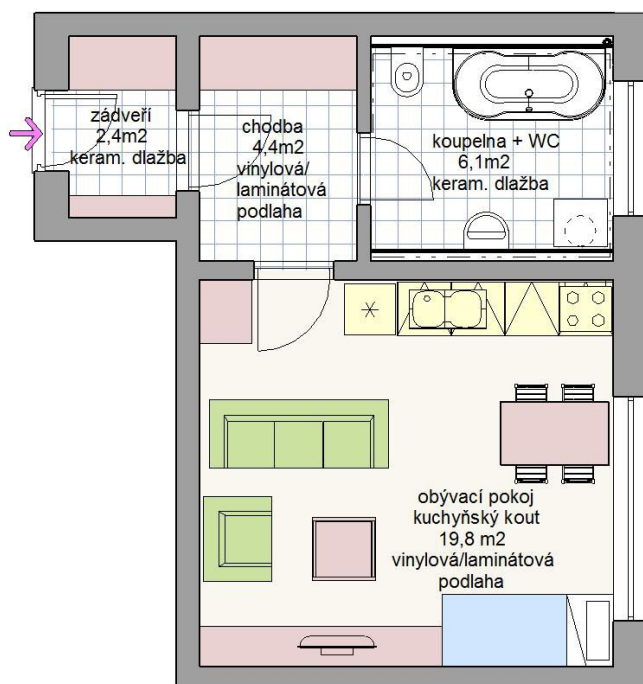




## BYT "6" - 1+KK - umístění bytu - 1.NP + 1 parkovací stání



| Orientační tabulka místností 1.NP Byt č. 6               |                    |                     |
|--|--------------------|---------------------|
| Číslo  | Název              | Plocha              |
| 6-a  | Zádveří            | 2.4 m <sup>2</sup>  |
| 6-b  | Místnost           | 4.4 m <sup>2</sup>  |
| 6-c  | Obývací pokoj + kk | 19.8 m <sup>2</sup> |
| 6-d  | Koupelna + WC      | 6.1 m <sup>2</sup>  |
| Byt 6 - 1+kk, celková plocha dle NOZ 35,6 m <sup>2</sup> |                    |                     |
| 6-s  | Skład              | 1.1 m <sup>2</sup>  |

**Byt č. 6 možno spojit  
s bytem č. 5.**

## BYTOVÝ DŮM ŽAROŠICE

BD Žarošice, s.r.o

Masarykova 427/31, Brno-město, 602 00 Brno

IČ: 09899464

„Plocha dle NOZ“ popř. „celková plocha dle NOZ“ je vypočítána dle nařízení vlády č. 366/2013 Sb. o úpravě některých záležitostí souvisejících s bytovým spoluvlastnictvím, kterým se provádí zákon č. 89/2012 Sb., občanský zákoník.  
Vyobrazené vybavení a zařízení je pouze ilustrační. Standardní vybavení specifikuje smlouva.