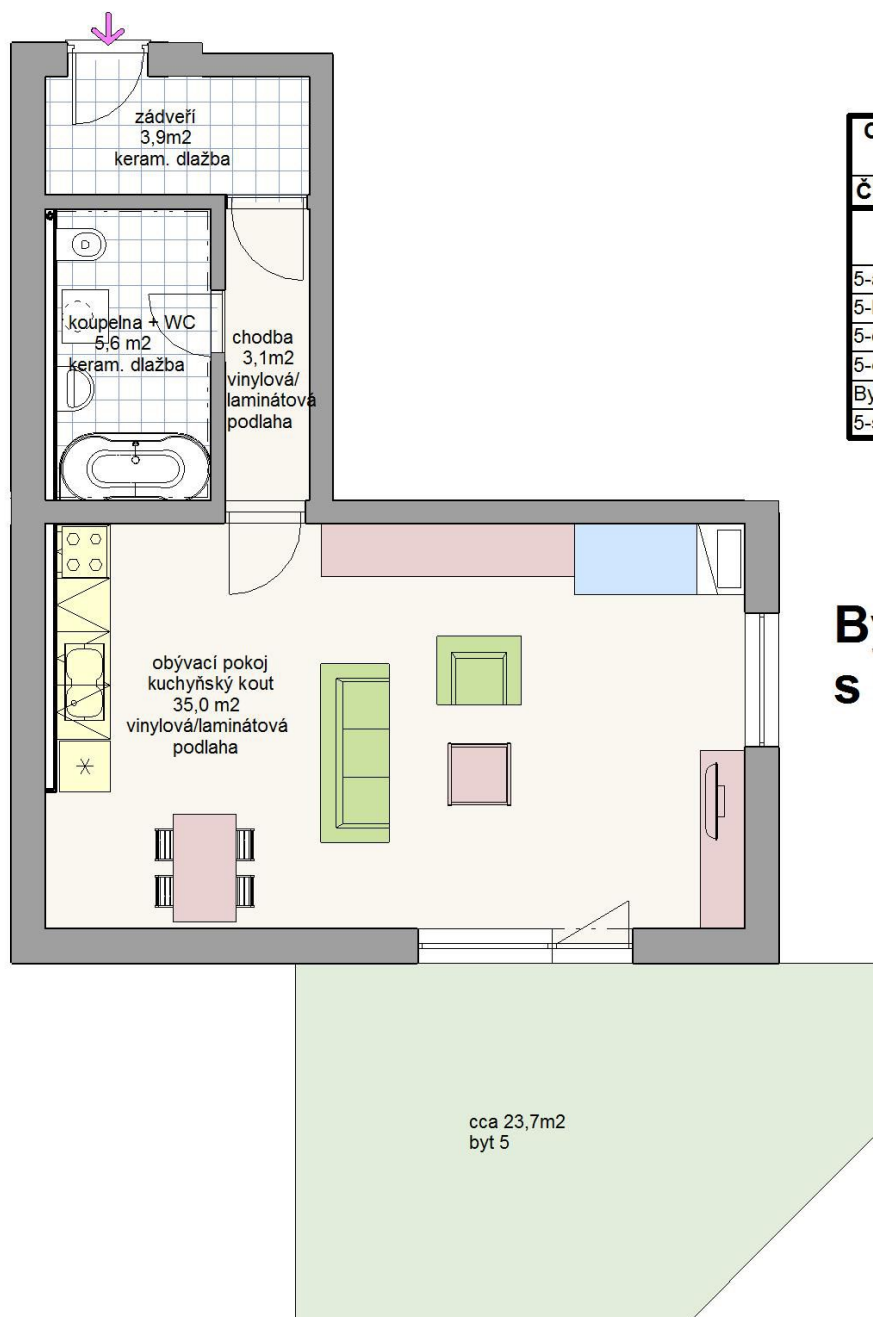




## BYT "5" - 1+KK - umístění bytu - 1.NP + 1 parkovací stání + zahrádka



Číslo	Název	Plocha
5-a	Zádveří	3.9 m <sup>2</sup>
5-b	Chodba	3.1 m <sup>2</sup>
5-c	Koupelna + WC	5.6 m <sup>2</sup>
5-d	Obyvací pokoj + kk	35.0 m <sup>2</sup>
Byt 5 - 1+kk. celková plocha dle NOZ		49,6 m <sup>2</sup>
5-s	Skład	1.4 m <sup>2</sup>

**Byt č. 5 možno spojit  
s bytem č. 6.**

## BYTOVÝ DŮM ŽAROŠICE

**BD Žarošice, s.r.o**  
**Masarykova 427/31, Brno-město, 602 00 Brno**  
**IČ: 09899464**

„Plocha dle NOZ“ popř. „celková plocha dle NOZ“ je vypočítána dle nařízení vlády č. 366/2013 Sb. o úpravě některých záležitostí souvisejících s bytovým spoluvlastnictvím, kterým se provádí zákon č. 89/2012 Sb., občanský zákoník.  
 Vyobrazené vybavení a zařízení je pouze ilustrační. Standardní vybavení specifikuje smlouva.