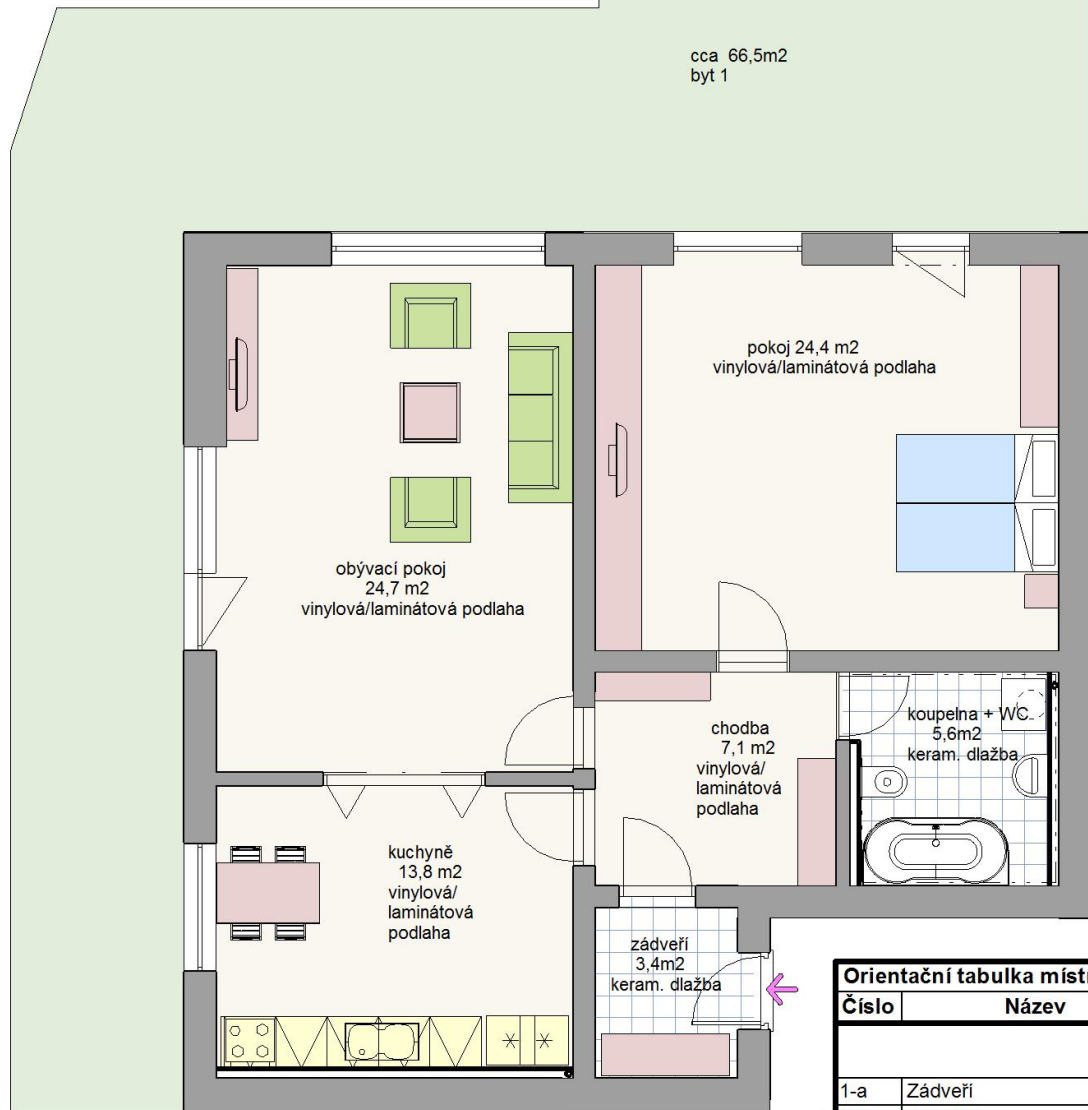




## BYT "1" - 2+1 - umístění bytu - 1.NP + 1 parkovací stání + zahrádka



Orientační tabulka místností 1.NP Byt č. 1		
Číslo	Název	Plocha
1-a	Zádveří	3.4 m <sup>2</sup>
1-b	Chodba	7.1 m <sup>2</sup>
1-c	Koupelna + WC	5.6 m <sup>2</sup>
1-d	Kuchyně	13.8 m <sup>2</sup>
1-e	Pokoj	24.4 m <sup>2</sup>
1-f	Obývací pokoj	24.7 m <sup>2</sup>
Byt 1 - 2+1, celková plocha dle NOZ 85,3 m <sup>2</sup>		
1-s	Sklad	1.5 m <sup>2</sup>

## BYTOVÝ DŮM ŽAROŠICE

BD Žarošice, s.r.o

Masarykova 427/31, Brno-město, 602 00 Brno

IČ: 09899464

„Plocha dle NOZ“ popř. „celková plocha dle NOZ“ je vypočítána dle nařízení vlády č. 366/2013 Sb. o úpravě některých záležitostí souvisejících s bytovým spoluvlastnictvím, kterým se provádí zákon č. 89/2012 Sb., občanský zákoník.

Vyobrazené vybavení a zařízení je pouze ilustrační. Standardní vybavení specifikuje smlouva.